

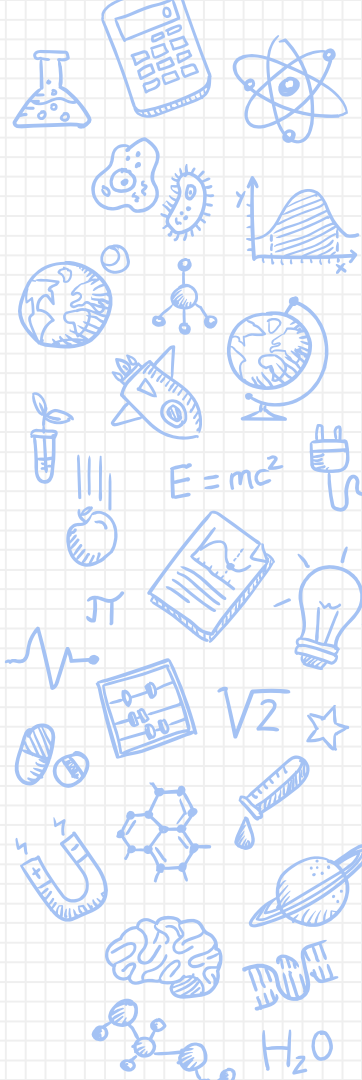
國立空中大學

111下學期開設課程

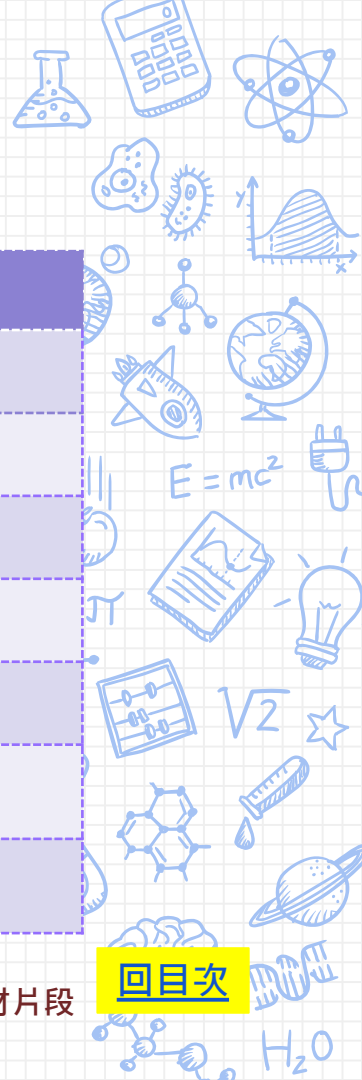


目次

| | | |
|---|----------------------|-----------|
| ✓ | <u>人文學系</u> | <u>3</u> |
| ✓ | <u>社會科學系</u> | <u>4</u> |
| ✓ | <u>商學系</u> | <u>6</u> |
| ✓ | <u>公共行政學系</u> | <u>7</u> |
| ✓ | <u>生活科學系</u> | <u>8</u> |
| ✓ | <u>管理與資訊學系</u> | <u>9</u> |
| ✓ | <u>通識教育中心</u> | <u>10</u> |



人文學系



| 學類 | 課程名稱 | 學類 | 課程名稱 |
|--------|--|-------|----------------------------------|
| 文學類 | <u>藝術鑑賞</u> | 傳播類 | <u>你就是媒體</u> |
| 文學類 | <u>西遊記</u> | 外國語文類 | <u>中階英語</u> |
| 歷史類 | <u>台灣開發史</u> | 外國語文類 | <u>日文(二)</u> |
| 歷史類 | <u>十九、二十世紀歐洲史</u> | 外國語文類 | <u>從閱讀學文化</u> |
| 宗教與哲學類 | <u>佛學與人生</u> | 外國語文類 | <u>透過日本文學學日語</u> |
| 宗教與哲學類 | <u>思想的魔術花園—— 悖論與難題</u> | 藝術類 | <u>視覺傳播</u> |
| 傳播類 | <u>數位傳播概論</u> | | |

點選課程名稱可以連結本校「數位學習平台暨課程博覽」，瀏覽課程介紹、教科書章節及媒體教材片段

[回目次](#)

社會科學系

| 學類 | 課程名稱 | 學類 | 課程名稱 |
|-----|---------------------------------|-----|----------------------------------|
| 教育類 | <u>生命教育</u> | 心理類 | <u>成人心理衛生</u> |
| 教育類 | <u>樂齡生涯學習</u> | 心理類 | <u>人類學習與認知</u> |
| 教育類 | <u>教育心理學</u> | 心理類 | <u>愛情心理學</u> |
| 教育類 | <u>教育社會學</u> | 心理類 | <u>生命成長與美好生活</u> |
| 教育類 | <u>成人學習障礙</u> | 社會類 | <u>人類行為與社會環境</u> |
| 教育類 | <u>教學方法實務演練</u> | 社會類 | <u>家庭社會工作</u> |
| 心理類 | <u>發展心理學</u> | 社會類 | <u>方案設計與評估</u> |

點選課程名稱可以連結本校「數位學習平台暨課程博覽」，瀏覽課程介紹、教科書章節及媒體教材片段

[回目錄](#)

社會科學系

| 學類 | 課程名稱 |
|-----|---------------------------------------|
| 社會類 | <u>社會福利概論</u> |
| 社會類 | <u>長期照顧概論</u> |
| 法律類 | <u>行政法</u> |
| 法律類 | <u>中華民國憲法</u> |
| 法律類 | <u>刑法總則</u> |
| 法律類 | <u>民法（身分法篇：親屬、繼承）</u> |
| 法律類 | <u>智慧生活與法律</u> |

點選課程名稱可以連結本校「數位學習平台暨課程博覽」，瀏覽課程介紹、教科書章節及媒體教材片段

回目錄



商學系

| 學類 | 課程名稱 | 學類 | 課程名稱 |
|--------|--------------------------|--------|----------------------------|
| 經濟學類 | 總體經濟學 | 財務金融學類 | 貨幣銀行學 |
| 經濟學類 | 產業經濟學 | 財務金融學類 | 證券市場與交易實務 |
| 行銷學類 | 廣告學原理 | 財務金融學類 | 不動產估價 |
| 行銷學類 | 行銷企劃 | 統計類 | 商用統計學 |
| 行銷學類 | 金融服務行銷 | 職場經營學類 | 專案企劃之理論與實務 |
| 行銷學類 | 貿易證照檢定實務 | 職場經營學類 | 家族企業管理 |
| 財務金融學類 | 商用數學 | 職場經營學類 | 時尚經營管理 |
| 財務金融學類 | 投資理論與分析 | | |

點選課程名稱可以連結本校「數位學習平台暨課程博覽」，瀏覽課程介紹、教科書章節及媒體教材片段

回目錄

公共行政學系



| 學類 | 課程名稱 | 學類 | 課程名稱 |
|-------|----------------------------------|-------|--------------------------------|
| 行政管理類 | 行政學(下) | 政策治理類 | 公民參與社區治理：理論與實踐 |
| 行政管理類 | 政府危機管理 | 政治經濟類 | 政府財務與預算 |
| 行政管理類 | 公務倫理的理論與實踐 | 人事行政類 | 薪資制度與管理 |
| 政策治理類 | 公共治理 | 人事行政類 | 人力資源發展 |
| 政策治理類 | 政策執行與評估 | 人事行政類 | 考銓制度 |
| 政策治理類 | 當代治理新趨勢(二)：理論與個案 | 行政法律類 | 行政組織與救濟法 |
| 政策治理類 | 政策溝通與行銷 | | |

點選課程名稱可以連結本校「數位學習平台暨課程博覽」，瀏覽課程介紹、教科書章節及媒體教材片段

回目錄

生活科學系

| 學類 | 課程名稱 | 學類 | 課程名稱 |
|-----|-----------------------------|---------|---------------------------|
| 健康類 | 銀髮族心理健康 | 輔導類 | 健康療癒環境規劃 |
| 家庭類 | 家庭資源與管理 | 休閒類 | 休閒活動設計 |
| 家庭類 | 老人與家庭 | 休閒類 | 遊程規劃 |
| 家庭類 | 家庭心理與動力 | 生命事業管理類 | 慶典禮俗 |
| 環保類 | 家庭生態休閒 | 生命事業管理類 | 臨終關懷及悲傷輔導 |
| 環保類 | 綠色能源 | 生命事業管理類 | 殯葬文書 |
| 輔導類 | 當代諮商理論 | 兒童類 | 兒童行為觀察與輔導 |
| 輔導類 | 幸福學－正向心理學觀點 | 兒童類 | 托育服務 |

點選課程名稱可以連結本校「數位學習平台暨課程博覽」，瀏覽課程介紹、教科書章節及媒體教材片段

回目錄

管理與資訊學系

| 學類 | 課程名稱 | 學類 | 課程名稱 |
|-------|------------------------------|-------|---------------------------------|
| 企業管理類 | 臺灣企業卓越管理實務導論 | 資訊管理類 | 數位創新 |
| 企業管理類 | 門市服務與管理 | 資訊應用類 | Word專業文件排版 |
| 財務管理類 | 新風險管理精要 | 資訊應用類 | 行動網頁製作與應用 |
| 財務管理類 | 金融機構管理 | 資訊應用類 | Python程式設計與實務應用 |
| 財務管理類 | 內部稽核概論 | 資訊專業類 | Java資料結構與應用 |
| 綜合管理類 | 服務業經營管理 | 資訊專業類 | 巨量資料處理與應用實務 |
| 綜合管理類 | 新零售時代趨勢 | 資訊專業類 | 遊戲程式設計入門 |
| 資訊管理類 | 大數據入門 | 資訊專業類 | 作業系統的理論基礎 |
| 資訊管理類 | 服務創新個案分析 | | |

點選課程名稱可以連結本校「數位學習平台暨課程博覽」，瀏覽課程介紹、教科書章節及媒體教材片段

通識教育中心

| 學類 | 課程名稱 | 學類 | 課程名稱 |
|-------|--|--------|--|
| 中國語文類 | <u>對聯的文學趣味</u> | 人文與藝術類 | <u>生活美學</u> |
| 外國語文類 | <u>日本語文與文化</u> | 社會與法治類 | <u>民主與法治</u> |
| 資訊素養類 | <u>空大數位學習環境的 操作與應用</u> | 健康與環境類 | <u>人魚線研究院</u> |
| 資訊素養類 | <u>資訊科技與學習</u> | 健康與環境類 | <u>多元性別平等教育~ 性別知多少</u> |

點選課程名稱可以連結本校「數位學習平台暨課程博覽」，瀏覽課程介紹、教科書章節及媒體教材片段

[回目錄](#)