

空大社工專班 心理學9~12章

鄭琇方 諮商心理師

111.11.19

第九章 (心理)能力和創造力

一、心理能力：智力、性向、創造力

二、能力(測驗)

- 成就(測驗)：普通、分科、學業、職業
- 性向(測驗)普通&特殊、學術、職業

心理測驗應具備的條件

- (一) 標準化: 編制測驗必須遵守的標準程序。
 - (1)內容標準化，(2)選定代表性樣本進行測試，(3)施測程序標準化，(4)計分方法標準化
- (二) 建立常模:
 - 常模式解釋測驗結果的參考依據，測驗分數對照常模就會知道在團體中的相對位置。
- (三) 信度:
 - 測驗結果的一致性或穩定性。
 - (1)重測法，(2)複本法，(3)折半法，(4)評分者法。
- (四) 效度:
 - 分數的正確性。
 - (1)內容效度，(2)效標關聯效度，(3)建構效度。

智力測驗

個別智力測驗: 比奈為始祖

(1) 比奈智力測驗(法國，心理年齡，MA)，前身為比西量表(1905)

- 史比智力量表(美國，1916~2003，修訂五版，智力商數，IQ)
- $IQ = MA / CA * 100$ (MA，心理年齡，CA，生理年齡)
- 台灣1976僅修訂到第4版，包括語言、記憶、概念思考、推理、數字推理、視覺動作及社會智慧等向度。

(2) 魏氏智力量表(David Wechsler，1939)

中國行為科學社

- 成人量表(第四版，2015)、兒童量表(第五版，2018)、學前兒童量表(第四版，2013)。

(3) 團體智力量表

影響智力的因素

- (一) 遺傳影響
- (二) 家庭環境:胎兒酒精症候群的研究經驗。
- (三) 遺傳與家庭環境交互作用
- (四) 健康情形:母親的身體狀況，傳染疾病等
- (五) 教育訓練: 缺乏五感刺激。例如:精神疾病的媽媽總是抱著孩子，造成孩子三歲不會走路。
- (六) 社會文化背景: 亞裔移民在美國的學業成就普遍優於美國白人。
- (七) 其他因素: 出生序、教養方式，老師對學生的啟發。

創造力

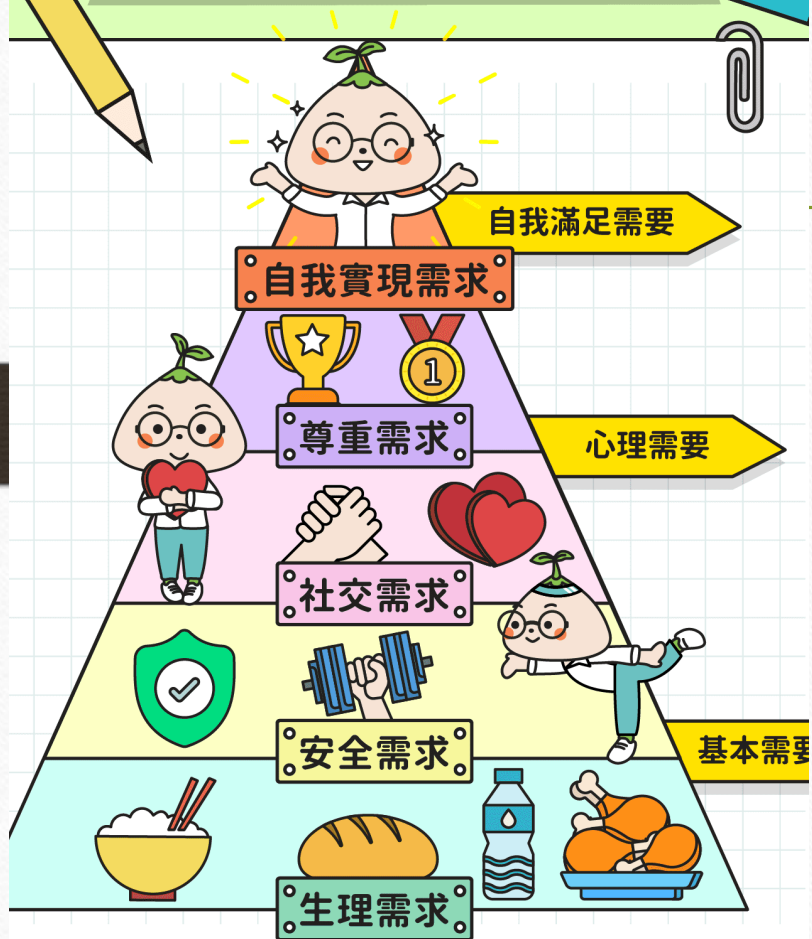
- 創造是一種思考過程，是擴散性思考。
- 影響擴散性思考的四種因素:
 - (1)流暢性，(2)變通性，(3)獨創性，(4)精密性。
- 創造力測量: 提供一些題目，讓受試者在規定時間內，盡量想出各種可能性。
- 影響創造力的因素:
 - (一)智力，
 - (二)人格特質，
 - (三)傳統社會文化，
 - (四)教育方式。

心理測驗出版社

第10章 動機和情緒

- 動機：
- 外在誘因：獎賞、讚美、報酬
- 內在需求：興趣、好奇等
- 動機是動態的、靠自我調節維持、行為背後的可能原因

馬斯洛的需求金字塔



動機和情緒

- 動機理論:

1. 本能理論
2. 驅力減降理論
3. 誘因理論
4. 激發理論
5. 需求層次理論: Maslow馬斯洛的需求層次理論。

- 生理性動機 vs. 心理性動機

生理、心理動機

生理性動機

- 口渴
- 飢餓
- 性

心理性動機

- 成就動機(恐懼失敗)
- 親和動機
- 權力(個人或社會化)

情緒

個人受到刺激後產生喜怒哀樂惡懼等心理狀態

- 情緒商數:
- EQ，emotional quotient。美國哈佛大學Goleman,1995提出來的觀念，在校成績優異的學生，未來的成就卻平凡，IQ不能預測未來的表現，不是成功的唯一條件。EQ代表情緒成熟度，到目前為止，EQ很難使用客觀的方式衡量。
- <https://www.youtube.com/watch?v=dOkyKyVFnSs>



情緒

- 生理反應
- 認知反應
- 行為反應
- 情緒理論
- 影響情緒因素：陽光、噪音、氧氣、血糖、身體疾病、神經傳導物質、壓力...等

個人生涯的身心發展

- 按照年齡的人生各階段的發展重點
- 身體發展: 頭到尾，軀幹到四肢，整體到特殊。
- 各種不同的心理治療的理論也各自有自己的發展理論。
- 幼兒發展: 生理發展，認知發展，社會發展
- 兒童發展: 認知發展，皮亞傑的認知發展理論: 感覺動作期，前運思期，具體運思期，形式運思期。維高斯基的認知發展。
- 青少年身心發展: 生理發展，認知發展，社會發展
- 成年期身心發展: 生理發展，認知發展，社會發展。

人格與人格測驗

- 人格: 性格或是個性。
- 人格有個別差異，有文化差異。
- 華人的人格特徵:
 - 1，顧面子，
 - 2，緣分，
 - 3，交情，
 - 4，相信命運。
- (黃光國，楊國樞等人的研究)

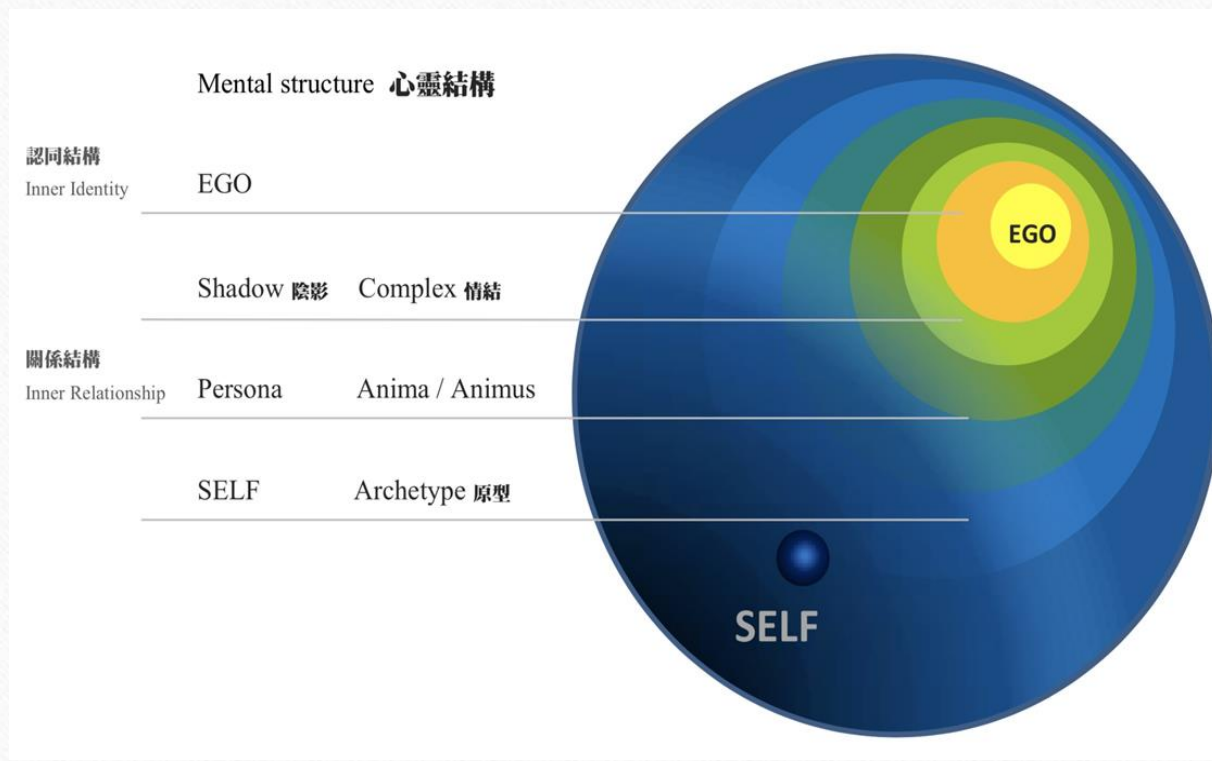
心理動力學派的人格理論

- 精神分析學派: 佛洛伊德，奧地利的神經內科醫師(以前是精神和神經內科一起，沒有分科)。
- 人格結構: 本我，自我，超我。
- 意識，前意識，潛意識。
- 心理防衛機制: 壓抑，投射，反向作用，否認，合理化...
- 人格發展: 口腔期，肛門期，性器期，潛伏期，兩性期。

榮格學派

(分析心理學，深度心理學)

- 人格結構：
自我，個人無意識，集體意識。
- 自我的向度：
內向-外向，情感-思考，感官-直覺



阿德勒人格理論

- 自卑感
- 補償作用
- 追求卓越
- 生活型態
- 社會關係
- 人格發展(出生序...)
- 被討厭的勇氣

人本主義的人格理論

- 羅傑斯，C. Rogers，無條件正向關懷，自我一致性。
- 馬斯洛的自我實現論

認知行為對人格的觀點

- 行為主義取向(操作制約)
- 社會學習論(內在控制&外在控制)
- 社會學習人格論(模仿楷模、替代性學習、相互決定)

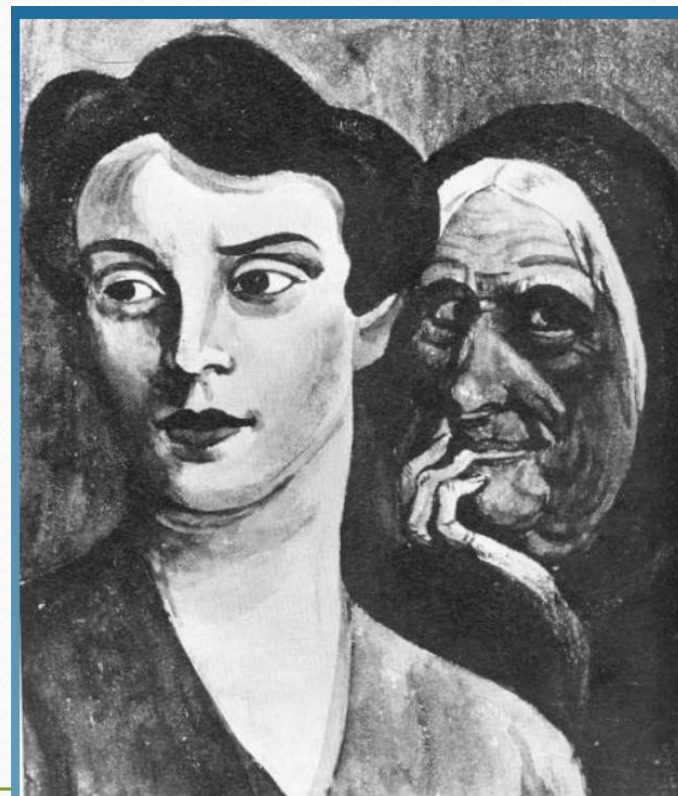
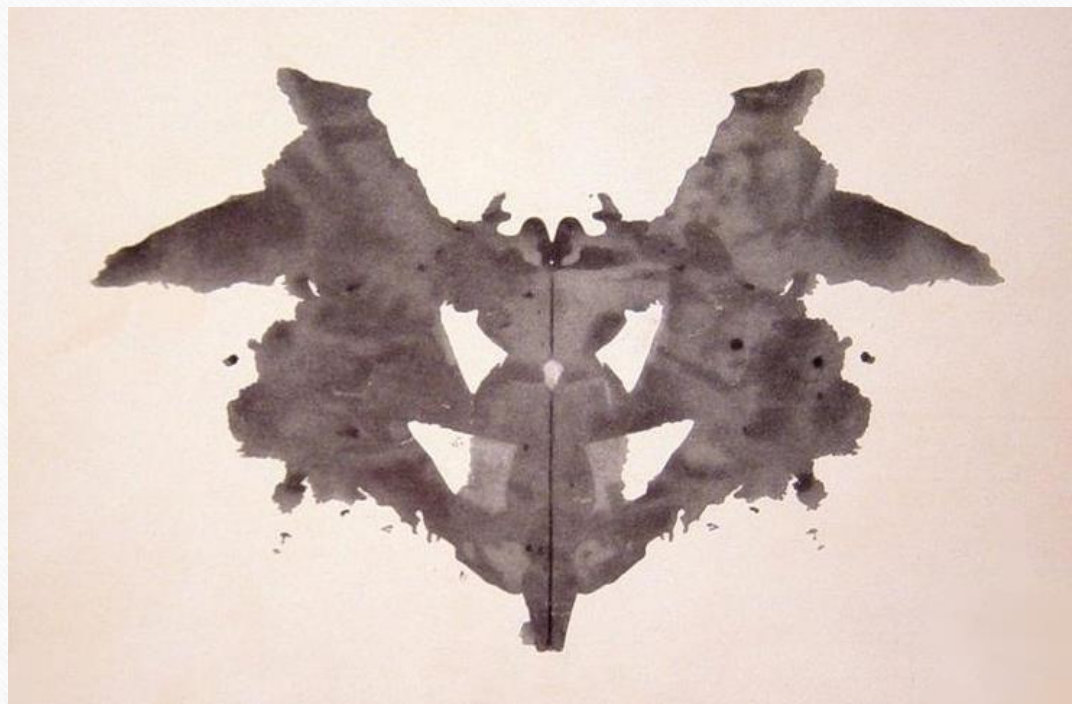
人格特質理論

- 人格因素論(表面、核心特質)
- 艾森克(內-外向、神經質-穩定、精神病質)
- 五大因素(友善性、神經質、開放性、嚴謹自律性、外向性)
- 歐波特(主要、中心、次要(情境)特質)

人格測驗

- 1.自陳量表
- 2.投射測驗: 羅夏克(Rorschach Inkblot Test)墨跡測驗，主題統覺測驗(說圖片中的故事)
- 3.字詞聯想和語句完成測驗: 榮格發展出來的心理測驗
- 4.繪畫測驗: 畫人測驗，屋樹人測驗

請問你看到甚麼?



第二次作業

- 上網：<https://ucan.moe.edu.tw/Account/Login.aspx>
- 關鍵字UCAN進入(大專校院就業職能平台)
- 申請帳號
- 填寫職業興趣量表
- 填寫共通職能
- 閱讀個人測驗報告，書寫摘要及發現